

SEPARATA PUERTOS

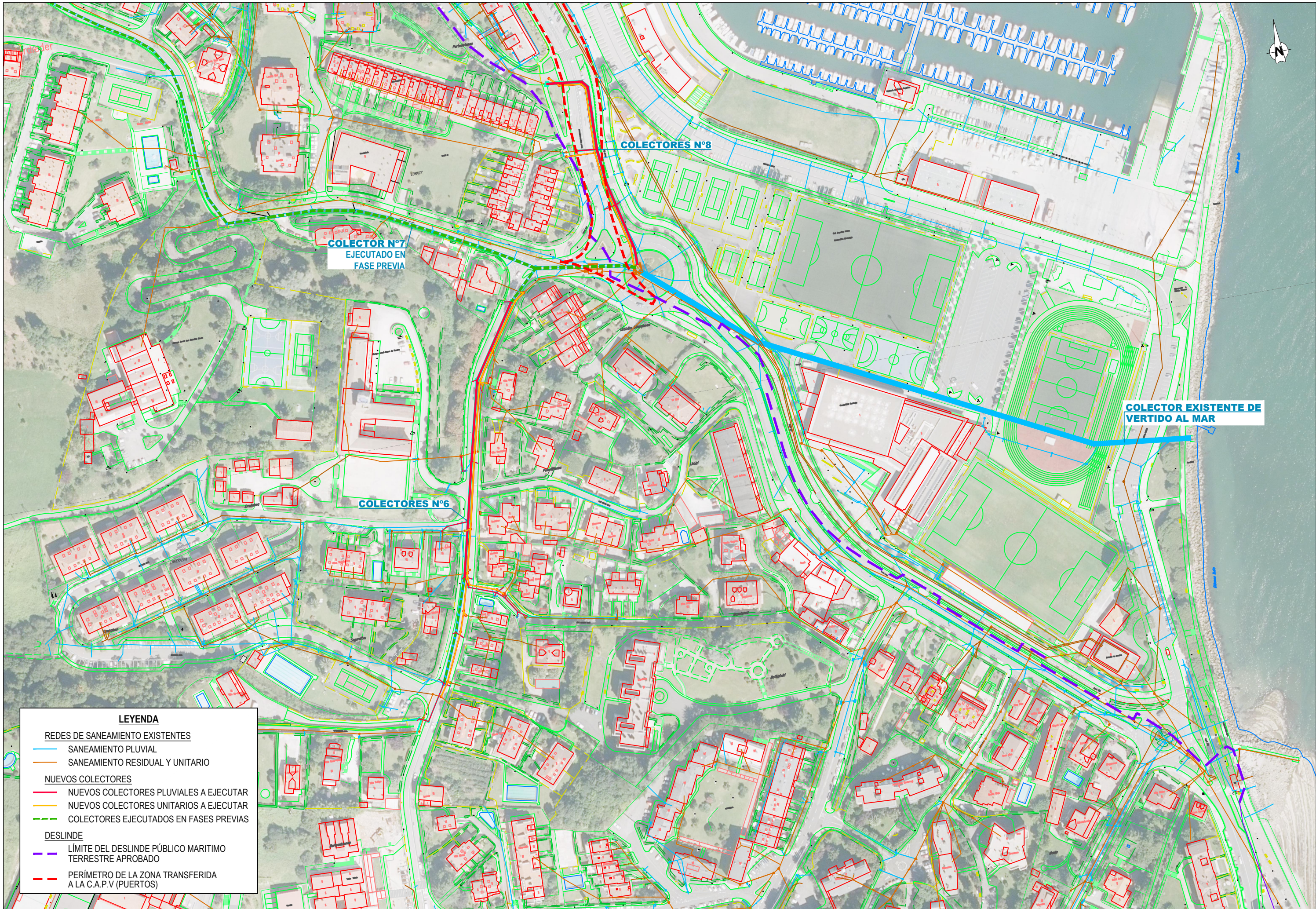
LISTA DE PLANOS

PLANO Nº A-11.1: EMPLAZAMIENTO DE ACTUACIONES

PLANO Nº A-11.2: COLECTORES Nº 8. OCUPACIÓN TEMPORAL Y DEFINITIVA

PLANO Nº A-11.3.1: COLECTORES Nº 8. PERFILES LONGITUDINALES SANEAMIENTO PLUVIAL

PLANO Nº A-11.3.2: COLECTORES Nº 8. PERFILES LONGITUDINALES SANEAMIENTO UNITARIO



LEYENDA

REDES DE SANEAMIENTO EXISTENTES

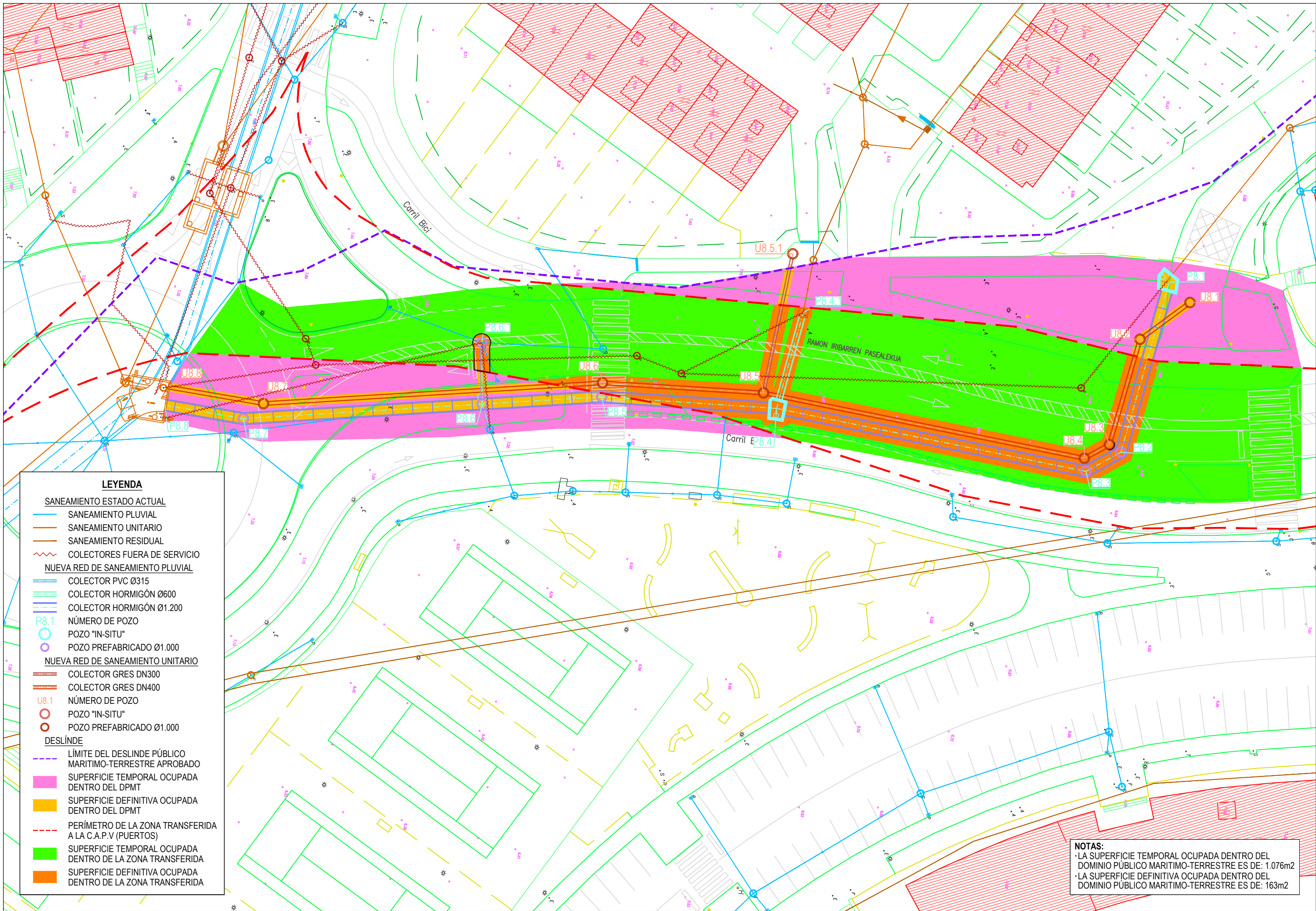
- SANEAMIENTO PLUVIAL
- SANEAMIENTO RESIDUAL Y UNITARIO

NUEVOS COLECTORES

- NUEVOS COLECTORES PLUVIALES A EJECUTAR
- NUEVOS COLECTORES UNITARIOS A EJECUTAR
- COLECTORES EJECUTADOS EN FASES PREVIAS

DESLINDE

- LÍMITE DEL DESLINDE PÚBLICO MARITIMO TERRESTRE APROBADO
- PERÍMETRO DE LA ZONA TRANSFERIDA A LA C.A.P.V (PUERTOS)



LEYENDA

SANEAMIENTO ESTADO ACTUAL

- SANEAMIENTO PLUVIAL
- SANEAMIENTO UNITARIO
- SANEAMIENTO RESIDUAL
- COLECTORES FUERA DE SERVICIO

NUEVA RED DE SANEAMIENTO PLUVIAL

- COLECTOR PVC Ø315
- COLECTOR HORMIGÓN Ø600
- COLECTOR HORMIGÓN Ø1.200
- P8.1 NÚMERO DE POZO
- POZO "IN-SITU"
- POZO PREFABRICADO Ø1.000

NUEVA RED DE SANEAMIENTO UNITARIO

- COLECTOR GRES DN300
- COLECTOR GRES DN400
- U8.1 NÚMERO DE POZO
- POZO "IN-SITU"
- POZO PREFABRICADO Ø1.000

DESLINDE

- LÍMITE DEL DESLINDE PÚBLICO MARITIMO-TERRESTRE APROBADO
- SUPERFICIE TEMPORAL OCUPADA DENTRO DEL DPMT
- SUPERFICIE DEFINITIVA OCUPADA DENTRO DEL DPMT
- PERÍMETRO DE LA ZONA TRANSFERIDA A LA C.A.P.V (PUERTOS)
- SUPERFICIE TEMPORAL OCUPADA DENTRO DE LA ZONA TRANSFERIDA
- SUPERFICIE DEFINITIVA OCUPADA DENTRO DE LA ZONA TRANSFERIDA

NOTAS:

- LA SUPERFICIE TEMPORAL OCUPADA DENTRO DEL DOMINIO PÚBLICO MARITIMO-TERRESTRE ES DE: 1.076m²
- LA SUPERFICIE DEFINITIVA OCUPADA DENTRO DEL DOMINIO PÚBLICO MARITIMO-TERRESTRE ES DE: 163m²

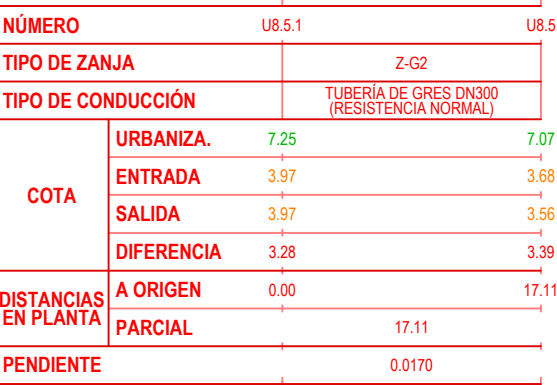
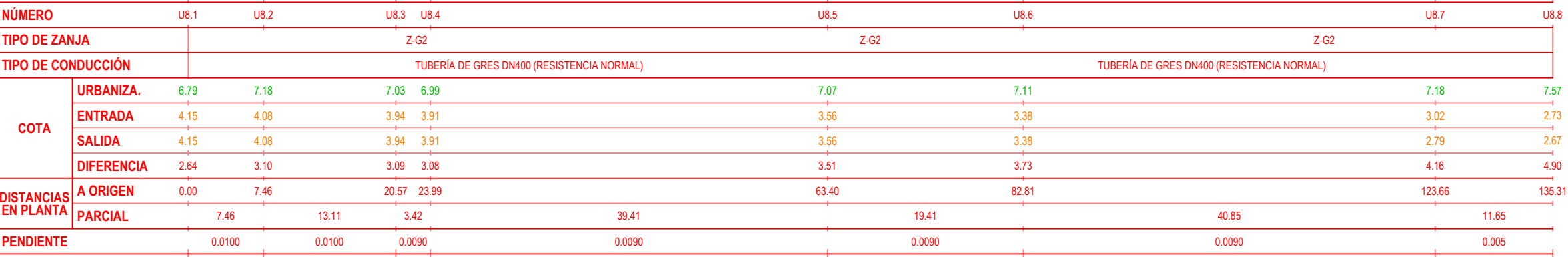
[illegible]

NÚMERO		P8.4.1	P8.4.2
TIPO DE ZANJA		Z-H2	
TIPO DE CONDUCCIÓN		HORMIGÓN Ø600 CLASE IV	
COTA	URBANIZA.	7.18	7.01
	ENTRADA	3.62	2.82
	SALIDA	3.07	2.82
	DIFERENCIA	4.11	4.19
DISTANCIAS EN PLANTA	A ORIGEN	0.00	12.38
	PARCIAL	12.38	
PENDIENTE		0.0200	



NÚMERO		P8.6.1	P8.6
TIPO DE ZANJA		Z-PVC3	
TIPO DE CONDUCCIÓN		PVC Ø315 (SN-8)	
COTA	URBANIZA.	7.19	7.22
	ENTRADA	5.71	5.34
	SALIDA	5.49	2.75
	DIFERENCIA	1.70	1.88
DISTANCIAS EN PLANTA	A ORIGEN	0.00	7.39
	PARCIAL	7.39	
PENDIENTE		0.0200	

NOTA:
LOS TRAZADOS DE LAS REDES DE SERVICIO ACTUALES REPRESENTADAS, SE HAN OBTENIDO DE LA INFORMACIÓN DISPONIBLE, Y ES POSIBLE QUE NO SEA TOTALMENTE EXACTA.
EN CONSECUENCIA, EL CONTRATISTA, PREVIO AL INICIO DE LAS OBRAS DEBERÁ SOLICITAR A LAS COMPAÑÍAS SUMINISTRADORAS LA CONFIRMACIÓN DE LOS DATOS AQUÍ REFLEJADOS.



NOTA:
LOS TRAZADOS DE LAS REDES DE SERVICIO ACTUALES REPRESENTADAS, SE HAN OBTENIDO DE LA INFORMACIÓN DISPONIBLE, Y ES POSIBLE QUE NO SEA TOTALMENTE EXACTA.
EN CONSECUENCIA, EL CONTRATISTA, PREVIO AL INICIO DE LAS OBRAS DEBERÁ SOLICITAR A LAS COMPAÑÍAS SUMINISTRADORAS LA CONFIRMACIÓN DE LOS DATOS AQUÍ REFLEJADOS.